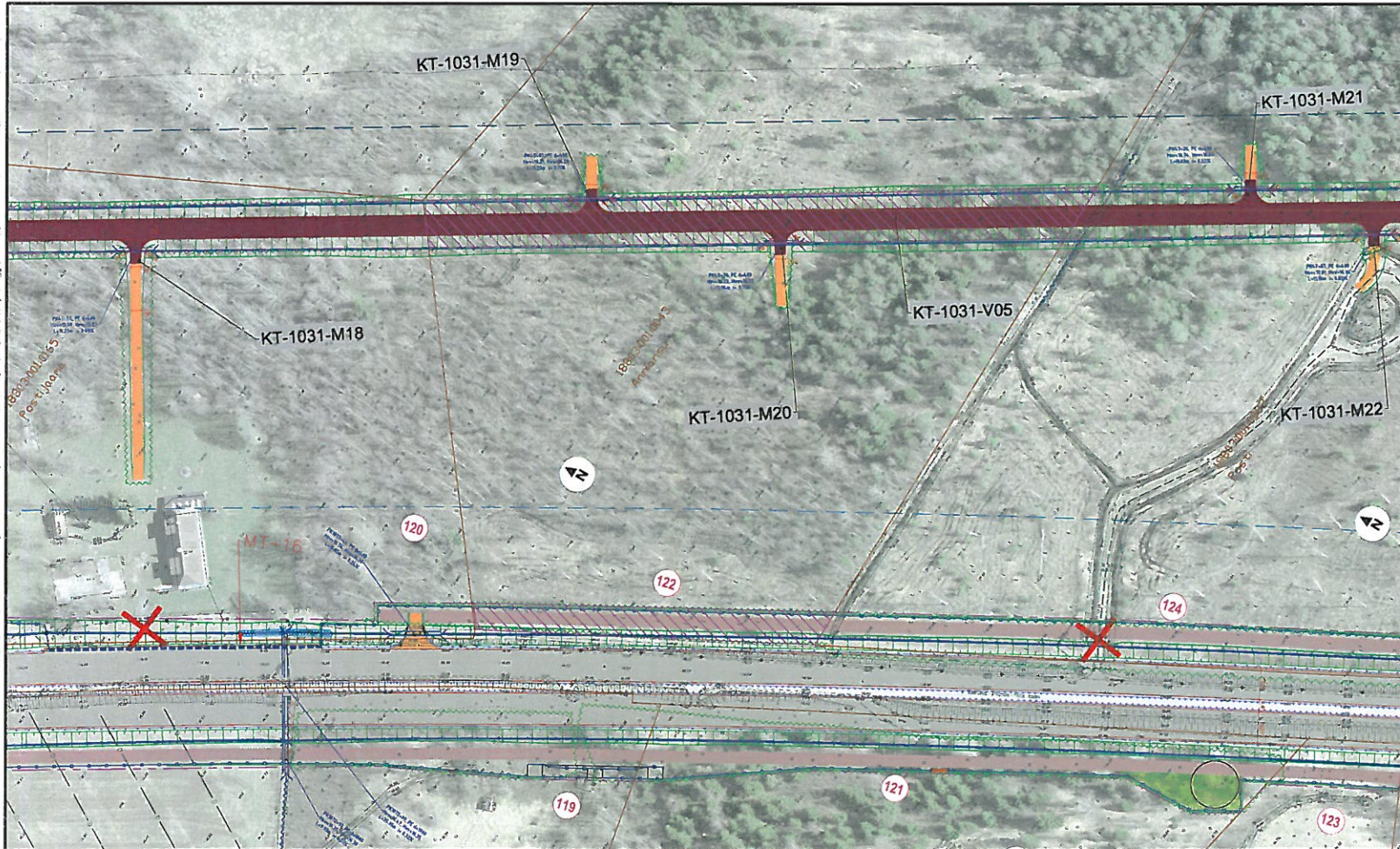


LISA 3



KRUNDIJAOTUSKAVA	
KINNISTU ANDMED	
Positsiooni number:	122
Kinnisturegistrifosa number:	1663806
Katastriüksuse tunnus:	18803:001:0043
Katastriüksuse nim/aadress:	Annlansu
Kinnistu pindala:	11.35 ha
Võõrandatav ala (TRAM):	1 154 + 3 535 = 4 689 m ²
Võõrandatav ala (KOV):	-
Raadamine:	-
Kinnistul kavandatud tegevuste kirjeldus:	4-rajalise põhimaantee, kogujatee ja hooldusriba rajamine

TINGMÄRGID:	
	OLEMAS OLEV KATASTRILÜKSUSE PIIR
	OLEMAS OLEV TRANSPOORDIMAA PIIR
	UUS TRANSPOORDIMAA PIIR
	ULUKITARA
	RISTITEE TEEKAITSE VÕND 10M
	PÕHIMAANTEE TEEKAITSE VÕND 50M
	PÕHIMAANTEE ERT
	LIKKLUSSOOL JA SELLE RABID
	ASFALTI KATTE
	TOLMUABAKATTEGA TEE
	KOV-ile PARENDATAV TOLMUABAKATTEGA TEE
	UKSIKUTE KINNISTUTE KIRIUSKATTEGA JUURDEPÄASUTE
	JALG- JA JALGKATTE
	HOOLDUSRIBA
	VÕÕRANDATAV MAA-ALA (TRANSPOORDIMET)
	VÕÕRANDATAV MAA-ALA (KOV)
	VARAV
	TAGASHUPPEKOHT
	TRUUP

Põhimaantee nr 4 (E67) Tallinn-Pärnu-Ikla km 92,6 - 120,6
 Libatse-Are lõik km 98,0 - 109,5
 Joonis: Krundijaotuskava plaan, Libatse-Are
 Tellija: Transpordiamet
 Projektseerija: Skepast&Puhkim OÜ
 Töö nr: 2017-0074-3
 Koostas: Triin Kaal

M 1:1000

Handwritten signature in blue ink.